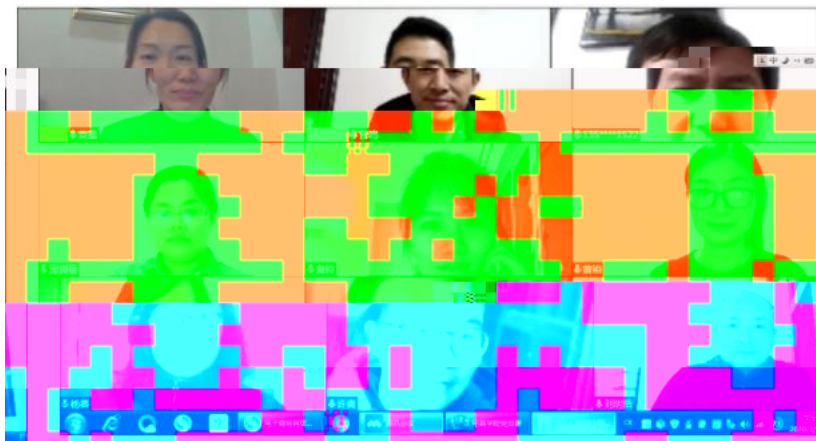


称		
电子	在现代： 一记天 2020 上	学，采用线 投身学习， 学习与抗疫
业技	以“校中 职财务管 制”人才	学模式 人才培养模 程 “双导师” 素质 作方式

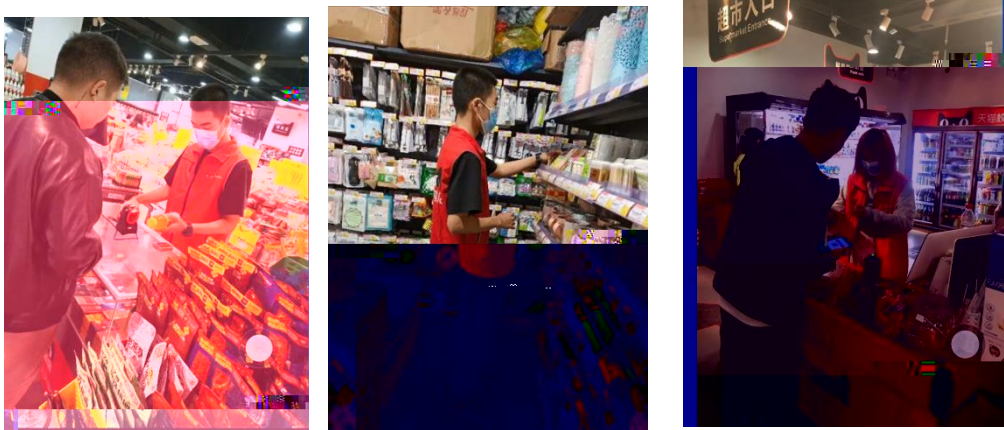
填写：招生招  
应从试点工作

2020





2



3









19统计与会计3

签到 问卷 抢答 选人 评分 测验 活动库

抢答 03-10 16:40

调查时间和调查期限的含义。其区别何在?

抢答 03-10 16:20

2、调查单位与填报单位的关系是( )。 A、二者是一致的 B、二者有时是一致的 C、二者没有关系 D、调查单位大于...

调查项目是什么?

选人 03-10 16:12

某市规定2019年工业经济活动成果年报呈报时间自2020年1月1日起,其调查时间为( )。

抢答 03-10 16:10

调查单位与填报单位的关系是( )。

抢答 03-10 16:07

5、依时间长短可将调查分为( )、( )、( )。

抢答 03-10 08:57

(调查单位)



